

## Pustaki Stropowe z Leca<sup>®</sup> keramzytu

### Opis wyrobu

Pustak stropowy z Leca<sup>®</sup> keramzytu frakcji 0 – 10 mm i cementu, przeznaczony jest do wykonywania stropów gęstożebrowych. Wyrób spełnia wymagania higieniczne, zdrowotne i ochrony środowiska.

### Cechy wyrobu:

- Dobre właściwości termoizolacyjne
- Dobre właściwości termoregulacyjne
- Dobra izolacja akustyczna
- Stabilny wymiarowo
- Odporny na mróz
- Odporny na wilgoć
- Wysoka odporność ogniowa
- Odporny biologicznie: uniemożliwia rozwój pleśni, grzybów i mikroorganizmów
- Łatwa obróbka mechaniczna
- Przyjazny dla środowiska naturalnego

### Zastosowania

Pustak stropowy z Leca<sup>®</sup> keramzytu można stosować jako element wypełniający w stropach typu Teriva w:

- Budownictwie jednorodzinnym
- Budownictwie użyteczności publicznej
- Budownictwie innych obiektów m.in. garaże, przechowalnie, chlewnie, obory itp.

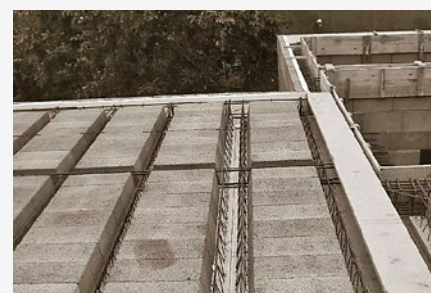
### Zalecenia przy wykonywaniu stropów

Wykonywanie stropów powinno zawsze odbywać się zgodnie z „Instrukcją Montażu” dostarczaną przez producenta. Ponadto pustak jako element wypełniający nie powinien być poddawany bezpośrednim obciążeniom.

Na stropie z ułożonymi pustakami należy układać drewniane leźnie transportowe rozkładające obciążenia na większe płaszczyzny. Przy wysokich temperaturach otoczenia przed ułożeniem betonu należy pustaki na stropie poleć wodą. Niedopuszczalne jest punktowe stemplowanie stropów w miejscach pustaków.

### Transport i magazynowanie

Pustaki składowane są na paletach (ilości pustaków na paletce są różne w zależności od zakładu produkcyjnego). Palety można składować pionowo do dwóch palet z pustakami w warunkach magazynów i składów oraz w jednej warstwie palet na placach budowy. Transport palet z pustakami jedynie w jednej warstwie. Zalecany rozładunek wózkami widłowymi i dźwigiem przy użyciu zawiesi nie niszczących pustaków w trakcie rozładunku.



### Ogniodporność

Euroklasa A1 (materiał niepalny)

### Wymiary

szerokość: 240 mm  
długość: 520 mm  
wysokość 210 mm

### Masa

do 9 – 11 kg

### Ilość sztuk na paletce

70 szt.

### Zużycie

6,7 szt/m<sup>2</sup>

**Wyrób dopuszczony do obrotu i powszechnego stosowania w budownictwie.**



Dokument odniesienia: EN 15037-2